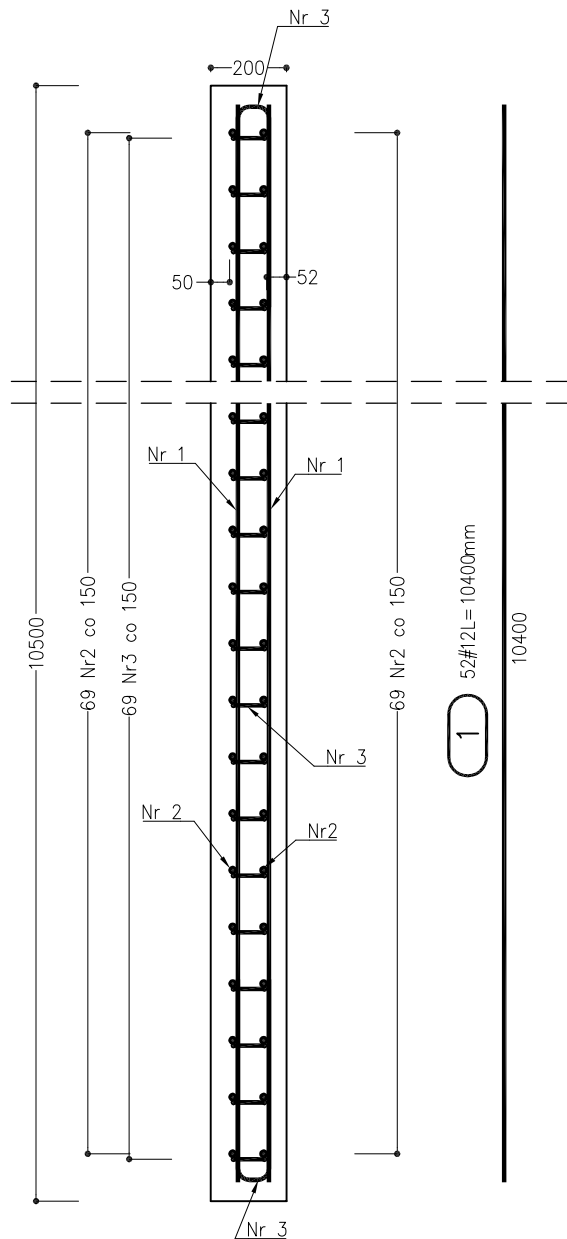


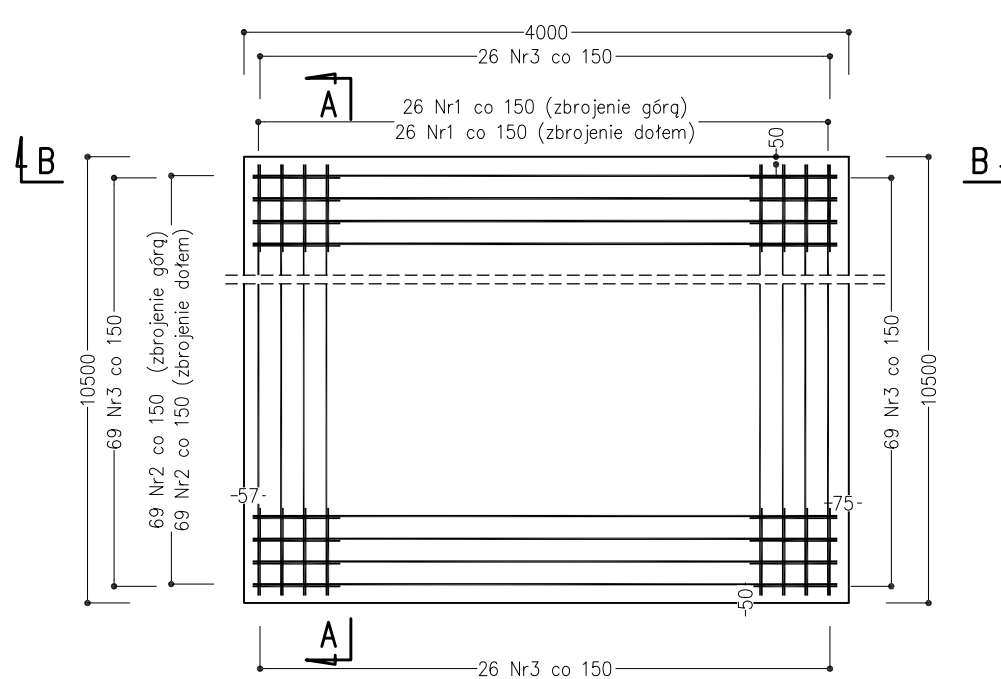
Przekrój A-A

skala 1:20



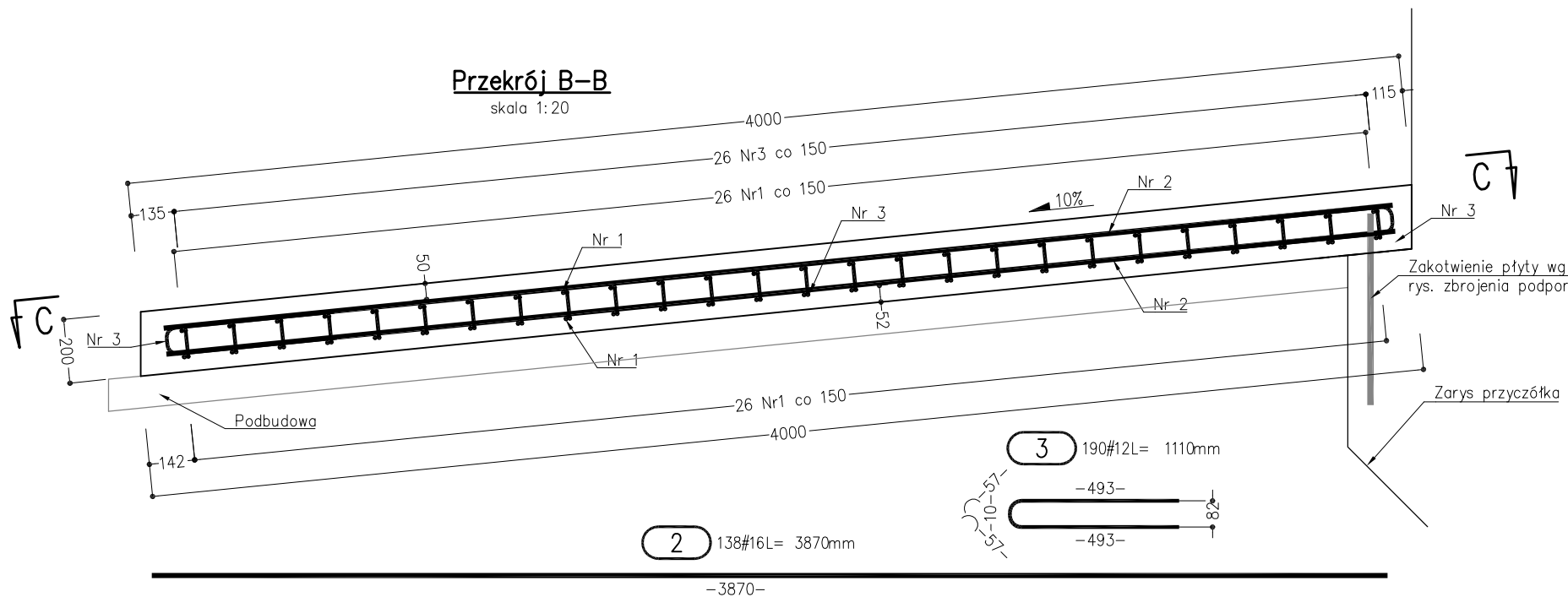
Rzut C-C

skala 1:50



Przekrój B-B

skala 1:20



Zestawienie stali zbrojeniowej dla 1 płyty

Nr pręta	Średnica	Długość [mm]	Ilość [szt.]	Długość łączna [m]	
	[mm]			A-IIIIN	#16
1	12	10400	52	540,80	
2	16	3870	138		534,06
3	12	1110	190	210,90	
Długość razem [m]:				751,70	534,06
Masa 1 mb [kg]:				0,888	1,578
Masa wg średnic [kg]:				667,5	842,7
Masa razem [kg]:				1510	

Zestawienie materiałów (2 płyty):

Beton C30/37 - $2 \times 9,2 \text{ m}^3 = 18,4 \text{ m}^3$

C12/15 - $2 \times 4,6 \text{ m}^3 = 9,2 \text{ m}^3$

Stal zbrojeniowa B500B $2 \times 1510 \text{ kg} = 3020 \text{ kg}$

Uwaga:

- Otuliny: pionowe 40mm, poziome min.50mm
- Pręty dystansowe wszystkich siatek - wg rozwiązania Wykonawcy.
- Płyty kotwić do podpory prętami osadzonymi w korpusie przyczółka.
- Usytuowanie płyt przejściowych - wg rys. gabarytowych przyczółków.
- Należy przewidzieć wykonanie otworów w płytach przejściowych pod studnie odwodnieniowe w zależności od typu i lokalizacji studni.

INWESTOR:



POWIAT WOŁOMIŃSKI
ul. Prądyńskiego 3
05-200 Wołomin

JEDNOSTKA PROJEKTOWA:



PBW INŻYNIERIA
Jacek Garbacz
ul. Pochyla 23 lok. 4D
53-512 Wrocław

NAZWA OBIEKTU BUDOWLANEGO:

**WYKONANIE DOKUMENTACJI PROJEKTOWEJ PRZEBUDOWY MOSTU
NA DRODZE POWIATOWEJ 4330W W MSC. KURY, GM. TŁUSZCZ**

ADRES:

woj. mazowieckie, powiat wołomiński, gm. Tłuszcz

NAZWA OPRACOWANIA:

PROJEKT WYKONAWCZY

TYTUŁ RYSUNKU:

Zbrojenie - płyty przejściowe

SKALA:

1:20, 1:50

STANOWISKO:	IMIĘ I NAZWISKO:	SPECJALNOŚĆ:	NR UPRAWNIENI:	PODPIS:
Projektant	mgr inż. Roman Höffner	Specj. Konstr.-inżynierijna	Uprawn. 84/83/WBPP	
Projektant	mgr inż. Stanisław Bolanowski	Specj. Konstr.-inżynierijna	Uprawn. 113/DOŚ/15	
Sprawdzający	dr inż. Józef Rabięga	Specj. Konstr.-inżynierijna	Uprawn. 211/84/WBPP	
Opracowujący	mgr inż. Paweł Wątroba			
Opracowujący	mgr inż. Paweł Dorada			
Opracowujący	mgr inż. Ruslan Kostjuk			
Opracowujący	mgr inż. Grzegorz Śledziński			
Opracowujący	mgr inż. Marcelina Thai Van			
Opracowujący	mgr inż. Dawid Dasiak			
Opracowujący	mgr inż. Anna Malek			

DATA:

PAŹDZIERNIK 2016

NR RYSUNKU:

M-12